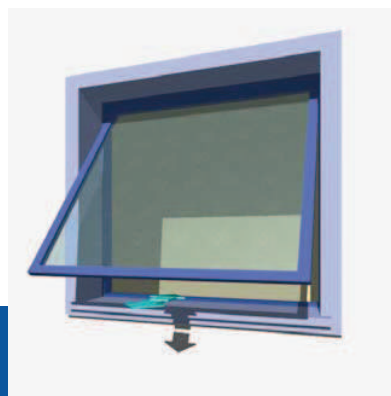


Vérin à chaîne universelle pour:
fenêtres en saillie et à
vasistas en aluminium, bois et
PVC.

Universal chain actuator for:
top and bottom hinged windows
in aluminium, wood and pvc.



max 250N



Applicable à tout type de rehaussement et hauteur de la menuiserie grâce à la bride unique basculante autorisant 6 différentes positions d'application.
Suitable to any type of profile and window height, thanks to the single pivoting bracket with 6 different fixing positions.

Force élevée de poussée grâce à la chaîne à double maille.
Big thrusting strength thanks to the double link chain.

Flexibilité maximum dans le réglage de la course.
High level of flexibility thanks to the stroke regulation.

Degré de protection: IP 20 / *Protection degree: IP 20*

Fin de course fermeture-ouverture: Electronique / *Limit switch closing-opening: Electronic*

Coloris: Noir (N) - Gris (G) - Blanc (B) / *Colours: Black (N) - Grey (G) - White (B)*

Force de poussée/traction 250 N jusqu'à 300 mm (200 N jusqu'à 400 mm)
Thrust/tensile force 250 N up to 300 mm (200 N up to 400 mm)

DONNEES TECHNIQUES / TECHNICAL FEATURES

CODE CODE	DESCRIPTION DESCRIPTION	TENSION D'ALIMENTATION VOLTAGE	FORCE DE POUSSEE FORCE DE TRACTION THRUST TENSILE	COURSE STROKE	ABSORPTION MAXI CONSUMPTION MAX	VITESSE MINI SPEED MIN.
2700810	Micro KIT⁺ max 400 mm - (N)	230 V~ / 50 Hz	max 250 N	max 400 mm	110 W	ca. 25 mm/s
2700811	Micro KIT⁺ max 400 mm - (G)	230 V~ / 50 Hz	max 250 N	max 400 mm	110 W	ca. 25 mm/s
2700812	Micro KIT⁺ max 400 mm - (B)	230 V~ / 50 Hz	max 250 N	max 400 mm	110 W	ca. 25 mm/s

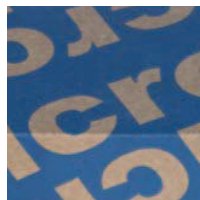
LES VALEURS DE PERFORMANCE REPORTEES SUR LE TABLEAU SONT VERIFIEES A UNE TEMPERATURE DE FONCTIONNEMENT DE -10°C/+40°C AVEC UNE HUMIDITE RELATIVE MAXIMALE DE 60%.
THE VALUES INDICATED ON THE TABLE WERE RECORDED IN A CLIMATIC TEST CHAMBER AT OPERATING TEMPERATURES BETWEEN -10°C/+40°C WITH MAX 60% RELATIVE HUMIDITY.

DESCRIPTION DE CAHIER DES CHARGES:

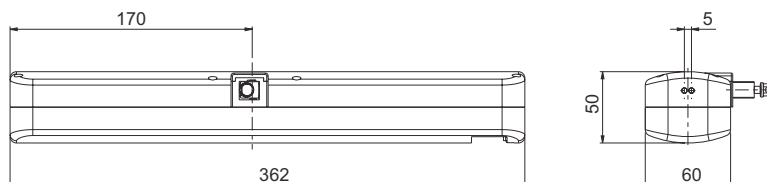
Vérin électrique linéaire MINGARDI avec mouvement à chaîne articulée contenue à l'intérieur de l'enveloppe. Fonctionnement avec tension d'alimentation 230V~50Hz conforme aux Directives 2006/95 LVD - 2004/108 EMC. Prévu d'un système de fin de course électronique à l'ouverture et fermeture. Course pouvant être sélectionnée par aimant. Connectable en parallèle. Coloris disponibles: noir (N) - gris (G) - blanc (B).

DESCRIPTION OF SPECIFICATIONS

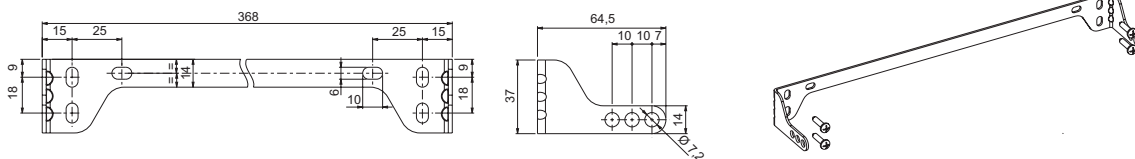
MINGARDI electric linear actuator with articulated chain movement contained inside the enclosure. Operating voltage: 230V ~ 50 Hz in conformity with Directives 2006/95 LVD - 2004/108 EMC. Outfitted with electronic limit switch system for opening and closing. Stroke can be selected using magnet. Can be connected in parallel. Colours available: black (N) - grey (G) - white (B).



Micro+ Dessin dimensionnel / Scale drawing



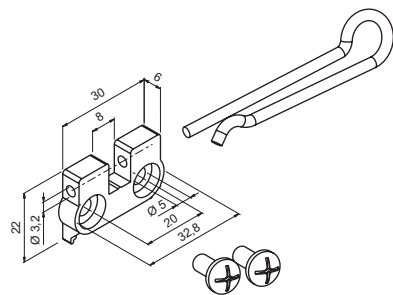
Bride unique basculante / Single pivoting bracket



2700855

Incluse dans la version Micro KIT / Included in the Micro KIT version

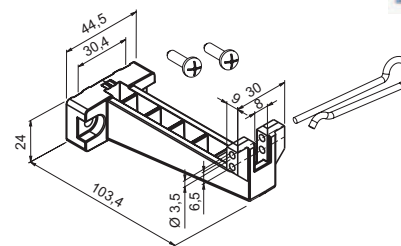
Bride pour fenêtres en saillie Top hinged windows bracket



2700898

Incluse dans la version Micro KIT
Included in the Micro KIT version

Bride pour fenêtres à vasistas Bottom hinged windows bracket



2700899

Incluse dans la version Micro KIT
Included in the Micro KIT version

PIECES DE RECHANGE / SPARE PARTS

CODE CODE	DESCRIPTION DESCRIPTION
2700813	Micro+ max 400 mm - N solo motore / motor alone
2700814	Micro+ max 400 mm - G solo motore / motor alone
2700815	Micro+ max 400 mm - B seul moteur / motor alone
2700898	Bride pour application en saillie avec accessoires / Bracket for top-hinged windows with accessories
2700899	Bride pour application à vasistas avec accessoires / Bracket for bottom-hinged windows with accessories
2700855	Bride unique basculante (emballage minimum 5 pièces) / Single pivoting bracket (package minimum 5 pieces)